

열정! 차별화!

우리는 탁월한 기술과 최적의 솔루션으로 쾌적하고 풍요로운 세상을 만든다.

www.dsen.co.kr  
**동성** 엔지니어링

 **(주)동성엔지니어링**  
DONGSUNG ENGINEERING CO., LTD.

경기도 성남시 중원구 상대원동 138-6 중앙인더스피아 5차  
전화: 031-739-5500 팩스: 031-739-5600



Aug 2010



## MISSION

우리는 탁월한 기술과 최적의 솔루션으로 쾌적하고 풍요로운 세상을 만든다.

## GOAL

대한민국 대표 엔지니어링 컨설턴트 그룹

## CORE VALUES

### 신뢰

-우리는 정직과 성실을 근본으로 하여 조직구성원간에 믿음을 두텁게 한다.

### 소통

-우리는 항상 공동체로서 일하며 상대의 의견을 경청하고 내 의견을 적극적으로 개진하여 활발하고 진지한 소통문화를 만든다.

### 혁신

-우리는 급변하는 시대적 환경에 적응하고 성장하기 위해 현실안주를 거부하고 지속적인 학습과 변화를 도모한다.

## Contents

01 Dongsung Engineering Vision

02 Greetings

04 Organization/ Licenses

06 Human Powers

10 Introduction Chronology

12 Road Highway/ Structure Bridge

14 Geotechnical Tunnel/ Railroad

16 Transportation Planning

18 Water Resources/ Environment

20 Construction Management Supervision / Water Supply Sewerage

22 Urban Planning Land Development

24 Overseas Business

25 Major Projects



“정성과 혼을 담은 최고의 가치를 제공하는 믿음직한 동반자가 되겠습니다.”

안녕하세요? 동성엔지니어링 사장 김영종입니다.

우선 지면으로 인사드립니다.

우리 회사는 300여 명의 분야별 최고 전문가들의 축적된 기술과 열정이 넘치는 회사입니다. 이미 그 능력을 인정받은 도로 및 구조분야 외에도 수자원, 도시계획, 단지설계, 조경레저, 환경 및 교통, 철도분야의 설계뿐만 아니라 해외, 특수사업을 비롯한 시공감리 분야까지 업무영역을 넓혀 종합엔지니어링 컨설턴트회사로서 비약적인 성장을 이어나가고 있습니다.

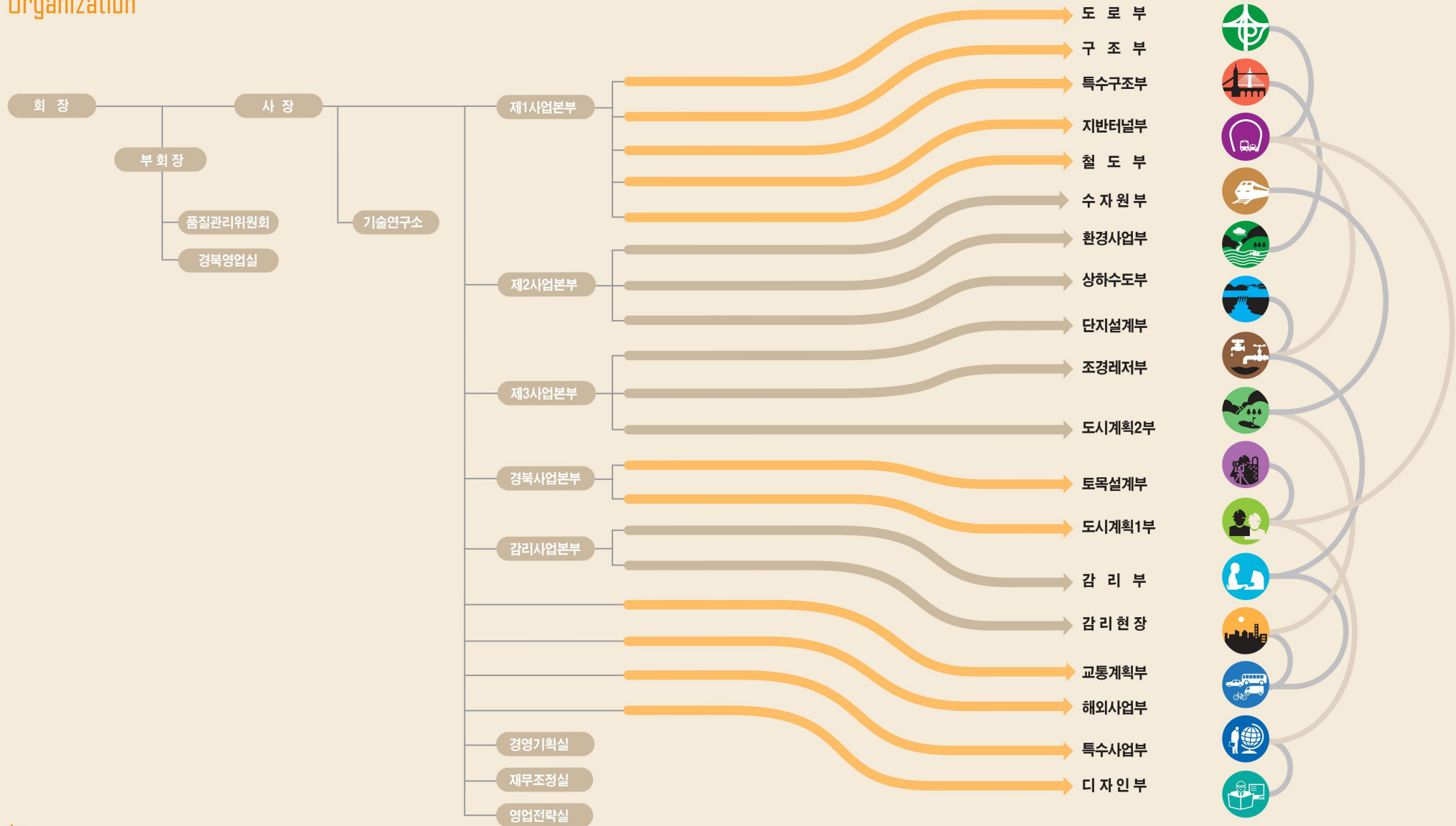
특히 차별화된 기업문화와 탁월한 기술력을 바탕으로 사회기반시설부문 엔지니어링 리더로의 초석을 마련하고 있어, 저희들은 고객여러분들께 단순한 공학기술만이 아닌 정성과 혼을 담은 최고의 가치를 제공하는 믿음직한 동반자가 될 것을 약속드립니다. 이와 더불어 기업의 사회적 책임을 올바로 인식하고, 실천하는 나눔을 통해 지역사회에 공헌하는 기업이 되겠습니다.

동성인 모두는 항상 열려있으면서 깨어있는 자세로 고객의 새로운 가치를 실현시키고 나아가 인류 모두가 지속가능한 발전을 할 수 있는 미래기술을 개발하기 위해 끊임없이 노력하겠습니다.

감사합니다.

대표이사 김 영 종

# Organization



# Licenses

<ul style="list-style-type: none"> <li>엔지니어링활동주체 신고 한국엔지니어링진흥협회 제10-117호(93.7.19)</li> </ul>	<ul style="list-style-type: none"> <li>공공측량업 등록 경상북도 제06-1038호(94.5.7)</li> </ul>	<ul style="list-style-type: none"> <li>기업부설연구소 인정 한국산업기술진흥협회 제961343호 (96.10.8)</li> </ul>	<ul style="list-style-type: none"> <li>교통영향분석, 개선대책수립대행자 등록 건설교통부 제74호(96.10.25)</li> </ul>	<ul style="list-style-type: none"> <li>환경영향평가대행자 등록 경인지방환경청 제서-112호(99.11.2)</li> </ul>	<ul style="list-style-type: none"> <li>감리전문회사 등록 경상북도 제9증-44호(04.4.16)</li> </ul>	<ul style="list-style-type: none"> <li>해외건설업 신고 건설교통부 제275호(05. 6.28)</li> </ul>	<ul style="list-style-type: none"> <li>안전진단전문기관 등록 경상북도 제경북-11호(07.7.13)</li> </ul>	<ul style="list-style-type: none"> <li>방재안전대책수립대행자 등록 소방방재청 제074호(07.9.20)</li> </ul>	<ul style="list-style-type: none"> <li>부동산개발업 등록 경상북도 제경북090008호(09.12.10)</li> </ul>
--	---	--	---	---	---	--	---	---	---

# Human Powers



**정운택** 상임고문  
기술서(도로 및 공항,  
토목시공, 상하수도)  
서울대 토목  
Syracuse대(미)  
서울특별시  
건설교통부  
한국 해외기술공사



**차동득** 회장  
교통기술사  
서울대 토목  
노스웨스턴대 교통(미, 석)  
메릴랜드주립대 교통(미, 박)  
국토연구원, 한국교통연구원  
서울특별시  
삼우기술단  
대한교통학회 회장  
한국교통기술사협회 회장



**박석주** 부회장  
도로 및 공항 기술사  
서울산업대 토목  
고려대 학원 토목 수료  
한양대학원 토목  
서울특별시  
삼우기술단  
삼보기술단



**김영종** 사장  
토목구조 기술사  
고려대 토목  
고려대학원 토목  
대우엔지니어링  
한국건설관리공사

**김원근** 기술연구소장  
토목구조 기술사  
서울대 토목  
한국과학기술원 토목  
대우엔지니어링  
동아건설

**윤종구** 부사장  
홍익대 미술대 디자인  
홍익대 신미대학원 광고  
철도청  
서울지하철공사



**이춘원** 경영기획실장  
수질관리 기술사  
서울산업대 환경  
광운대학원 환경  
쌍용엔지니어링



**김형철** 재무조정실장  
도로 및 공항 기술사  
경북대 토목  
연세대학원 토목  
삼우기술단  
동일기술공사



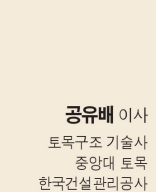
**김승희** 영업전략실장  
기술서(도로 및 공항,  
토목시공)  
한양대학원 토목  
국토해양부  
삼보기술단



**이상규** 전무  
도로 및 공항 기술사  
연세대 토목  
연세대학원 교통  
선진엔지니어링  
대우건설



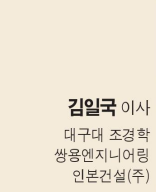
**황주환** 전무  
도로 및 공항 기술사  
경희대 토목  
한양대학원 경영  
육군(공병)



**공유배** 이사  
토목구조 기술사  
중앙대 토목  
한국건설관리공사



**최형배** 이사  
조선대 경영학  
다산네트웍스  
현대정보기술



**김일국** 이사  
대구대 조경학  
쌍용엔지니어링  
인문건설(주)



**신재철** 이사  
경희대 토목  
아원공대 대학원 구조  
경희대학원 구조(박)

## 이인 제1사업본부장

도로 및 공항 기술사  
전남대 토목  
한양대학원 토목  
한국도로공사  
선진엔지니어링



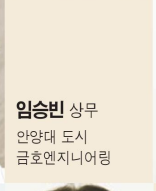
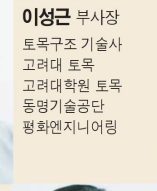
**김동웅** 부사장  
토목구조 기술사  
명지대 토목  
서울산업대학원 토목  
삼우기술단  
삼보기술단

**김성호** 전무  
도로 및 공항 기술사  
경기대 토목  
경기대학원 토목  
만영엔지니어링

**김석찬** 부사장  
토질 및 기초기술사  
서울시립대 토목  
동부엔지니어링  
(주)이산  
삼보기술단

**김인걸** 전무  
서울산업대 토목  
서울산업대학원 토목  
KRTC  
대한콘서트

**이관식** 고문  
철도 기술사  
국립교통고  
KRTC  
RT Korea



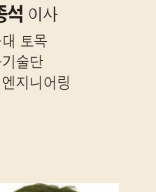
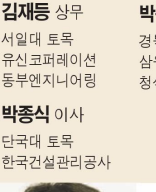
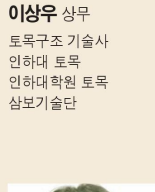
**이성근** 부사장  
토목구조 기술사  
고려대 토목  
고려대학원 토목  
동명기술공단  
평화엔지니어링

**임승빈** 상무  
안양대 도시  
금호엔지니어링

**김재등** 상무  
서일대 토목  
유신코퍼레이션  
동부엔지니어링

**박종석** 이사  
경북대 토목  
삼우기술단  
청석엔지니어링

**박종식** 이사  
단국대 토목  
한국건설관리공사



**이상우** 상무  
토목구조 기술사  
인하대 토목  
인하대학원 토목  
삼보기술단

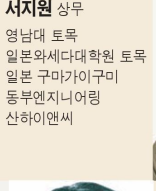
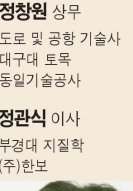
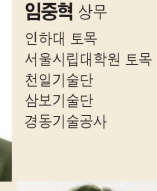
**김재등** 상무  
서일대 토목  
유신코퍼레이션  
동부엔지니어링

**박종석** 이사  
단국대 토목  
한국건설관리공사

**박종식** 이사  
단국대 토목  
한국건설관리공사

**김기석** 이사  
강원대 토목  
강원대학원 토목  
금호엔지니어링  
평화엔지니어링

**조준상** 이사  
토질 및 기초기술사  
서울시립대 토목  
서울시립대학원 토목  
동아건설산업  
한화건설



**임중혁** 상무  
인하대 토목  
서울시립대학원 토목  
천일기술단  
삼보기술단  
경동기술공사

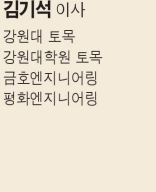
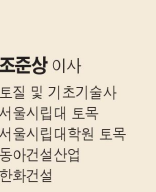
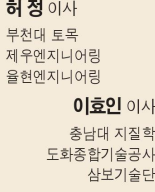
**정창원** 상무  
도로 및 공항 기술사  
대구대 토목  
동일기술공사

**서지원** 상무  
영남대 토목  
일본약세대학원 토목  
일본 구마가이구미  
동부엔지니어링  
산하이앤씨

**김기석** 이사  
강원대 토목  
강원대학원 토목  
금호엔지니어링  
평화엔지니어링

**조준상** 이사  
토질 및 기초기술사  
서울시립대 토목  
서울시립대학원 토목  
동아건설산업  
한화건설

**김기석** 이사  
강원대 토목  
강원대학원 토목  
금호엔지니어링  
평화엔지니어링



**허정** 이사  
부천대 토목  
재우엔지니어링  
울현엔지니어링

**이호인** 이사  
충남대 지질학  
도화종합기술공사  
삼보기술단

**김기석** 이사  
강원대 토목  
강원대학원 토목  
금호엔지니어링  
평화엔지니어링

**조준상** 이사  
토질 및 기초기술사  
서울시립대 토목  
서울시립대학원 토목  
동아건설산업  
한화건설

**김기석** 이사  
강원대 토목  
강원대학원 토목  
금호엔지니어링  
평화엔지니어링

**조준상** 이사  
토질 및 기초기술사  
서울시립대 토목  
서울시립대학원 토목  
동아건설산업  
한화건설

**홍성규** 제2사업본부장  
수자원개발기술사  
연세대 토목  
선진엔지니어링  
유신코퍼레이션



**박을주** 부사장  
대기관리 기술사  
서울산업대 환경  
한양대 학원 환경 과학  
동명기술공단  
보람엔지니어링  
서울산업대 겸임교수

**김종한** 전무  
부산대 토목  
한국토지공사

**황인섭** 제3사업본부장  
인하대 토목  
연세대학원 토목(수리)  
한국종합기술  
금호엔지니어링  
임플프디자인  
동부엔지니어링



**서정주** 부사장  
도시계획 기술사  
홍익대 도시계획  
선진엔지니어링  
경호엔지니어링

**이강은** 감리사업본부장  
토질및기초기술사  
인하대 토목  
인하대학원 토목(박)  
대림산업  
동부엔지니어링  
신선엔지니어링

**김영호** 경북사업본부장  
영남대 토목  
영남대학원 환경  
경상북도  
대구광역시



**김영일** 이사  
계명대 도시  
한도엔지니어링  
한백종합기술공사



**이학모** 부사장  
기술사  
(도로 및 공항, 교통)  
고려대 토목  
AIT대학원 산업공학  
국토연구원  
내경엔지니어링

**이홍범** 부사장  
동북고  
서울시 주택국  
서울시 도시교통본부

**이상수** 부사장  
고려대 건축  
연세대 공학대학원  
대우건설  
GS건설

**최용훈** 전무  
서울산업대 토목  
삼안  
한국종합엔지니어링



**이성희** 상무  
강원대 토목  
강원대학원 토목  
경기도  
국일건설엔지니어링



**김경관** 이사  
경희대 환경  
쌍용엔지니어링  
한국해외기술공사



**이영인** 상무  
청주대 조경  
홍익대학원 환경설계  
한영조경  
조경설계 서안  
전통조경이엔지



**서동관** 전무  
경북대 토목  
삼우기술단



**박희명** 전무  
국민대 토목  
(주)대우  
한석엔지니어링/성원건설



**김정철** 전무  
기술사(토목구조,  
토질 및 기초)  
육사 토목  
동국대학원 방위산업  
삼보기술단  
수성엔지니어링



**김춘수** 전무  
교통 기술사  
영남대 도시  
서울시립대학원 교통관리  
삼우기술단  
서울특별시  
동부엔지니어링



**정삼길** 상무  
카자흐스탄국립대 경영  
동일토건



**신지명** 이사  
폐기물처리 기술사  
건국대 환경  
동신기술개발



**임경률** 이사  
서울산업대 토목  
동명기술공단

**어득해** 상무  
도시계획 기술사  
서울시립대 도시계획  
효성그룹 건설부문  
한국부동산신탁  
강원도개발공사

**박호상** 이사  
안양대 도시정보  
홍익대학원 토목  
홍익대학원 수자원(박)  
우대기술단  
서영엔지니어링



**박민호** 이사  
충북대 토목  
동일기술공사  
대흥엔지니어링

**박정호** 부장  
대기관리기술사  
강원대 환경  
보람엔지니어링

**김유환** 전무  
영남대 토목  
포항시



**황병규** 전무  
토목구조기술사  
성균관대 토목  
성균관대학원 토목  
한국전력기술  
한국건설관리공사



**박준길** 이사  
고려대 경영  
동부산업

**박용선** 이사  
토목시공 기술사  
인하대 토목  
부천시



**연재문** 이사  
토목시공 기술사  
진주산업대 토목  
진주산업대학원 토목  
새길ENG  
삼보기술단

**윤희근** 상무  
중앙대 토목  
충남대학원 토목  
한국건설관리공사  
삼보기술단



## Introduction

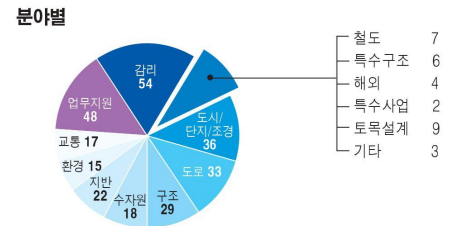
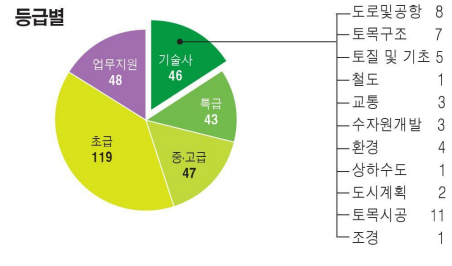
# Green □ Smart

동성엔지니어링은 고객의 기대에 부응하는 최고 수준의 기술과 최상의 서비스 제공을 목표로 하고 있습니다.

이를 위해 당사의 경영진과 기술진은 각자 담당 기술분야의 엔지니어링 리더로서 신뢰·소통·혁신을 통한 고객가치 창출에 집중하고 있습니다.

그동안 일반설계, 경쟁설계 및 민자사업 등 수 많은 프로젝트를 수행하면서 도로, 구조·교량, 환경, 지반, 터널, 수자원, 단지·조경, 철도, 감리 등 분야의 핵심역량을 갖추고 세계화시대에 맞추어 새로운 가치실현을 위해 미래를 준비하고 있습니다.

### 기술자 현황 총 303명



## Chronology



## Road Highway [도로]

도로분야는 차별화된 기술력과 창의력, 탁월한 PM능력을 바탕으로 대안, TK, 민자사업 분야에서 좋은 성과를 이루었으며, 도로 재정사업의 계획 및 설계 이외에도 설계VE, 현상공모, 해외 도로사업으로 그 영역을 확대해 우수성을 인정받고 있습니다. 앞으로도 축적된 기술력과 경험을 공유하여 지속적인 연구와 혁신으로 다가오는 도로환경 변화에도 차별화 된 기술력으로 저탄소 녹색성장, 우수한 경관, 지속성장이 가능한 미래형 도로설계를 창조해 가겠습니다.

### [업무분야]

- 국가 및 지자체 상위 도로망 계획(도로정비기본계획, 국가간선도로망 계획)
- 예비타당성조사 및 타당성 재조사
- 고속도로 및 국도의 타당성 조사 및 기본설계
- 고속도로, 국도, 지방도, 도시계획도로의 실시설계
- 민간투자사업 제안 및 제3차 공모사업
- 대안·TK 설계
- 설계VE, 설계감리, 현상공모
- 해외프로젝트(동남아, 중앙아시아 등)

## Structure Bridge [구조·교량]

“최상의 구조시스템을 지향하는 아름다운 1등 구조물 설계의 선두주자”  
구조분야는 고속도로, 국도, 해상교량, 철도교량, 지하철, 안전진단 등 토목구조 관련분야에 지속적으로 축적된 기술력을 바탕으로 SOC, TK/ 대안설계, 현상공모, 설계VE, 해외프로젝트 등에서 기술발전과 경쟁력 강화에 최선을 다하고 있습니다. 또한 최고의 기술인력과 최상의 설계시스템을 갖추어 토목설계의 꽃인 구조분야에서 으뜸이 될 수 있는 안전하고 아름다운 설계를 리드해 가겠습니다.

### [업무분야]

- 도로철도고속철도 교량설계
- 지하구조물(지하철 등) 설계
- 안전진단 및 보수보강 설계
- 대안·TK 설계, 민간투자부문 설계
- 설계VE, 설계감리, 현상공모
- 해외 프로젝트



## Geotechnical Tunnel [지반·터널]

지반터널분야는 지반공학 전 분야의 전문가 집단으로 구성되어 구조물 기초 설계, 연약지반 개량, 비탈면 보강 등 지반분야 뿐만 아니라, 지하철 및 터널과 같은 지하구조물의 설계에도 수십 년간의 경험과 국내 최고의 기술력을 보유하고 있습니다.

또한, 다양한 최신의 해석프로그램과 분석기법으로 복잡한 하부지반 상태에 최적화된 지반설계 및 지하구조물의 새로운 패러다임을 펼쳐 가겠습니다.

### [업무분야]

- 지반조사 및 시험
- 구조물기초 설계 및 보강
- 연약지반처리
- 비탈면계획 및 보강설계
- 지하철, 터널 등 지하구조물 설계
- 차수 및 보강설계
- 가시설 설계



## Railroad [철도]

“신속, 안전, 미래 환경을 위한 동맥, 동성이 만들어 가겠습니다.”

21세기 세계를 하나로 만들어가는 철도는 무한한 가능성을 가진 국가의 중추적인 교통망으로서 그린 에너지, 안전한 이동, 미래의 환경 등을 고려할 때 차세대 교통수단으로서 중요성이 한층 부각되고 있습니다.

당사는 철도분야 최고의 기술력과 경험을 겸비한 인재를 바탕으로 미래의 그린 교통수단인 철도사업에 핵심 역량을 다 할것입니다.

### [업무분야]

- 사업대상 : 철도, 고속철도, 도시철도, 경전철
- 타당성조사 및 기본계획
- 기본 및 실시설계
- TK·대안 설계 / 민간투자부문 설계
- 해외 프로젝트



## Transportation Planning [교통계획]

교통계획분야는 교통과 관련된 전반적인 업무를 수행하는 전문가로서 수 많은 업무경험을 통해 기술력 및 전문성을 축적해 왔습니다. 교통수요와 공급의 불균형으로 인해 극심한 교통혼잡이 가속화되고 있는 현 도시교통환경에서 기술력과 서비스를 바탕으로 쾌적하고 안전하며 미래 지향적인 교통체계 구축을 위해 최선을 다하고 있습니다. 또한 국내·외 교통분석 기업에 대한 끊임없는 연구 및 기술개발을 통해 국제화 시대에 부응하는 전문가 집단이 될 것입니다.

### [업무분야]

- 교통계획 : 도시교통정비기본계획 및 중기계획, 철도/물류 기본계획, 도로정비/대중교통/주차 기본계획, 첨단교통체계(ITS) 계획 및 설계
- 교통시설 : SOC(도로, 철도, 복합환승센터, 신교통수단 등) 건설사업 (예비)타당성조사, 광역교통개선대책 수립, 교통영향분석·개선대책, 교통소통개선대책 및 교통성 검토
- 교통운영 : 교통체계개선사업(TSM), 지구교통개선사업(TIP), BRT사업 타당성조사 및 설계
- 교통안전 : 공사중 교통관리계획, 어린이보호구역 개선사업, 교통사고 잦은 곳 개선사업
- 녹색교통 : 자전거도로/보행



## Water Resources [수자원]

물은 모든 생명체의 근원이며 인류의 생존과 번영에 지대한 영향을 미쳐왔으며, 문명의 발달 및 도시화, 산업화로 수자원의 개발 및 이용의 중요성이 더욱 커지고 있습니다. 수자원분야는 수자원을 대상으로 치수, 이수뿐 아니라 하천환경 및 방재 등 다양한 분야에 걸쳐 조사, 계획, 설계, 평가, 감리를 수행해 오면서 전문인력과 기술력을 바탕으로 체계적이고 책임감 있는 업무수행을 통하여 최고품질의 성과품이 되도록 모든 노력을 기울여 왔습니다. 아울러, 과거의 치수 및 이수 위주의 수자원 관리에서 환경기능을 강화하여 생태계보전, 여가공간 확충 등 삶의 질 향상을 위한 기술서비스 제공에 최선을 다하겠습니다.

### [업무분야]

- 이수분야 : 하천유지용수 확보계획, 수자원 부존량 및 물수지 분석, 친환경 이수계획
- 치수분야 : 유역종합치수계획, 하천기본계획, 소하천정비종합계획, 개수사업실시설계
- 하천환경분야 : 하천환경관리계획, 수환경 개선 및 보존계획, 하천환경정비사업
- 방재분야 : 사전재해영향성검토협의, 풍수해저감종합계획, 양·배수펌프장설계



## Environment [환경]

“최고의 전문가 집단이 최적의 설계로 창조한 가치를 자연과 동화시킴으로 환경으로의 미래를 열겠습니다.”  
 자연속의 인간, 환경과 인간이 공영·공존하는 최고의 선을 추구합니다.  
 다음 세대가 필요로 하는 푸른 하늘, 맑은 물, 깨끗한 흙을 지키고 보전하며 지속가능한 발전이 이루어 질 수 있도록 우리 환경사업부는 날로 강조되고 있는 환경의 가치를 판단하기 위해 탁월한 전문가의 활용, 능동적인 업무수행으로 글로벌시대의 요구에 부합하는 환경가치 창출을 이끌어 가겠습니다.

### [업무분야]

- 환경영향평가
- 사전환경성검토
- 사후환경영향조사
- 환경기초시설(폐기물, 하수 및 오수, 폐수)
- 자연경관심의
- T/K, 민간제안사업



## Construction Management Supervision [감리]

감리분야는 국내의 대형공사 감리에 대한 풍부한 경험과 실적을 보유하고 있으며 새로운 기술습득과 실적을 배양한 최고의 감리 전문기술자가 도로, 교량, 단지, 수자원 등 여러 현장에서 완벽한 시공이 되도록 품질관리, 안전관리 및 원가관리를 효율적으로 시행하여 고객만족에 최선을 다하고 있습니다.

### [업무분야]

- 도로 및 공항
- 교량
- 상하수도 및 수자원
- 단지 및 택지
- 철도 및 지하철
- 해외사업 프로젝트

## Water Supply Sewerage [상·하수도]

상·하수도분야는 각종 개발에 의해 오염되고 있는 수자원에서부터 생활환경, 공업 및 농업분야에서 기하급수적으로 증가되는 물 수요를 충족시키고 물의 질을 향상시키며 축적된 경험과 기술로 사용 후 버려지는 하·폐수를 정화해 건강한 물을 자연으로 다시 환원하는 등 우리의 생태계를 더욱 풍요롭게 할 것입니다. .

### [업무분야]

- 상·하수도 정비 타당성조사 및 기본계획
- 상·하수도 분야 기본 및 실시설계
- 상수도 분야 시설 : 취수시설, 정수장, 배수지, 급배수 관로 등
- 하수도 분야 시설 : 하수종말처리장, 하수관거, 배수펌프장, 처리수재이용시설 등



## Urban Planning Land Development [도시계획/ 단지설계/ 조경레저]

“자연을 닮은 하나 되는 공간을 만들어 갑니다.”

쾌적하고 안전한 생활환경 창조와 효율적인 국토와 도시건설을 위해 기획/ 개발타당성조사 및 분석/ 마스터플랜작성/ 설계 등의 전문분야 업무를 수행합니다.

역사·경제·문화·기술·생태적인 관점에서 인간과 환경이 조화롭게 어우러진 공간조성을 목표로 국토개발·택지개발·대규모휴양지·관광단지·산업단지·레저스포츠단지 등에 이르기까지 환경조성에 필요한 이론과 기술을 적극 활용하여 종합적이고 미래지향적인 프로젝트를 수행하고 있습니다. 폭넓은 설계경험과 높은 기술력을 바탕으로 각 분야의 유기적인 통합운영을 통해 창의적이고 혁신적인 아이디어를 발전시켜 미래형 국토와 도시건설을 선도할 것입니다.

[업무분야]

- 국토계획 : 국토 및 지역계획, 특정지역건설계획, 도·군 건설종합계획
- 도시계획 : 광역도시계획, 도시기본계획, 도시관리계획, 지구단위계획
- 단지설계 : 산업단지, 관광특구, 유통단지, 택지개발, 국가기반시설
- 조경/레저 : 종합주거단지, 테마파크/공원, 관광휴양시설, 골프장, 리조트
- 경관/생태 : 국토경관, 도시경관, 공공시설디자인, 친환경 생태공간조성



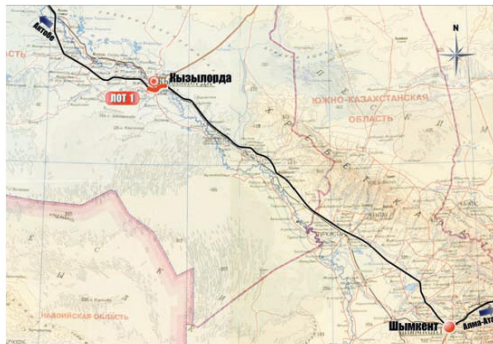
## Overseas Business [해외사업]

당사는 국내에서 축적한 경험과 기술력을 바탕으로 최근 수년간 해외사업을 추진하여 현재 첫 해외지사를 카자흐스탄에 성공적으로 설립하여 사업을 수행하고 있습니다. 카자흐스탄 외에 라오스, 필리핀, 베트남 등에서 사업을 성공적으로 수행하여 현지 정부 및 협력 업체로부터 그 실력과 성실함을 인정받고 있습니다.

해외사업은 국내의 공적자금 사업과 해외 현지 정부 발주 사업뿐만 아니라 해외 공공부문 개발사업 또한 적극적으로 추진하고 있습니다. 이러한 역량을 통해 우리는 세계화시대의 요구에 맞추어 쾌적하고 풍요로운 세상을 만들어 갈 것입니다.

### [업무분야]

- 국내외 공적자금으로 수행되는 해외 F/S, 설계, 조달, 감리 및 프로젝트 관리
- 민간 해외투자사업의 발굴, F/S, 설계, 조달, 감리 및 프로젝트 관리



## Major Projects

### [도로부문]

- |                         |   |                    |
|-------------------------|---|--------------------|
| ▶ <b>고속도로</b>           | · 서울~세종간 고속도로 4공구 기본조사                      | 한국도로공사             |
|                         | · 함양~울산 고속도로(함양~밀양) 6공구 기본설계                | 한국도로공사             |
|                         | · 경인고속도로 직선화 3공구 실시설계                       | 인천광역시              |
|                         | · 88올림픽고속도로(담양~성산간) 확장공사 8공구 실시설계           | 한국도로공사             |
|                         | · 중부내륙고속도로(여주~양평간) 건설공사 3공구 실시설계            | 한국도로공사             |
|                         | · 목포~광양간 고속도로 건설공사 3-2공구 실시설계               | 한국도로공사             |
|                         | · 경부고속도로(경주~연양간) 6차로 확장공사 2공구 실시설계          | 한국도로공사             |
|                         | · 서울외곽순환고속도로(일산~퇴계원간) 건설공사 3공구 실시설계         | 한국도로공사             |
|                         | · 진주~통영 고속도로 1공구 실시설계                       | 한국도로공사             |
| ▶ <b>일반도로</b>           | · 국지도 67호선 대구시계~고령개진(1) 건설공사 실시설계           | 부산지방국토관리청<br>대구광역시 |
|                         | · 이현평포장~금호택지 진입교량간 도로건설 재설계                 | 부산지방국토관리청          |
|                         | · 구미시관내 국도대체우회도로(구포~생곡1) 건설공사 실시설계          | 부산지방국토관리청          |
|                         | · 구미시관내 국도대체우회도로(구포~생곡) 건설공사 타당성조사 및 기본설계   | 부산지방국토관리청          |
|                         | · 진접~내촌 1공구 도로건설공사 기본설계                     | 서울지방국토관리청          |
|                         | · 영광~해제 도로건설공사 기본 및 실시설계                    | 익산지방국토관리청          |
|                         | · 신나~노은 도로건설공사 실시설계                         | 대전지방국토관리청          |
|                         | · 신음~계류 도로건설공사 기본설계                         | 서울지방국토관리청          |
|                         | · 서귀포시 국도대체우회도로(중문~회수) 건설공사 실시설계            | 제주지방국토관리청          |
|                         | · 화원~옥포간 국도확장공사 실시설계                        | 부산지방국토관리청          |
| ▶ <b>TK-대안<br/>민자사업</b> | · 남해고속도로(냉정~부산간) 확장공사(5공구) 대안설계             | 한국도로공사(두산건설)       |
|                         | · 남해고속도로(냉정~부산간) 확장공사(7공구) 대안설계             | 한국도로공사(고려개발)       |
|                         | · 88고속도로(담양~성산간) 확장공사 6공구 대안설계              | 한국도로공사(금호산업)       |
|                         | · 계곡~신덕간 국지도 확포장공사 대안설계                     | 전라북도(금호산업)         |
|                         | · 행정도시~대전유성 도로확장공사 TK설계                     | 행복청(고려개발)          |
|                         | · 국도1호선 우회도로 건설공사 3공구 TK설계                  | 한국토지공사(한라건설)       |
|                         | · 서부순환(장수~금천) 고속도로 민간사업 제안설계                | 건설교통부(현대건설)        |
|                         | · 서부순환(서창~일산) 고속도로 민간사업 제안설계                | 건설교통부(삼성물산)        |
|                         | · 창원~부산간 도로민간사업 제안설계                        | 경상남도(현대산업개발)       |
|                         | · 마산항진입도로 건설공사 1단계 대안설계                     | 마산시(현대산업개발)        |
|                         | · 여수국가산단 진입도로 개설공사 2공구 TK설계                 | 전라남도(금호산업)         |
|                         | · 도촌지구~공단로간 도로개설공사 TK설계                     | 현대산업개발             |
|                         | · 부산신항 제2배후도로 민간투자사업 기본설계                   | 성남시(한라건설)          |
|                         | · 송도해안도로 확장공사 TK설계                          | 해양수산부(두산건설)        |
|                         | · 용인~서울 민자고속도로 실시설계                         | 인천광역시(대우건설)        |
|                         | · 보령~태안(제2공구) 도로건설공사 TK설계                   | 대우건설               |
|                         | · 천마산터널 민간투자사업 제안설계                         | 대전지방국토관리청(고려개발)    |
|                         |   | 부산광역시(대우건설)        |
| ▶ <b>해외 및<br/>기타</b>    | · 카자흐스탄 고속도로건설공사 실시설계                       | 카자흐스탄              |
|                         | · 러시아 연방국경 사이라~쉴켄트구간 테마를란노브카 우회도로 건설공사 실시설계 | 카자흐스탄              |
|                         | · 라오스 반방~사나람 도로공사 기본 및 실시설계                 | 라오스                |
|                         | · 라오스 논하이~반방간 도로공사 기본 및 실시설계                | 라오스                |
|                         | · 필리핀 주요국도 건설 및 개선사업 타당성조사                  | 한국국제협력단            |

## Major Projects

### [구조부문]

· 인천청라지구 특수구조물 건설공사 3공구 대안설계	한국토지공사(두산건설)
· 송도 국제 업무단지 호수교 및 송도교(현상공모 당선) 강사장교 L=90m, 콘크리트 사장교 L=260m	인천경제청
· 여수국가산단 진입도로 2공구(접속B교, C1교) 강합성교 L=190m, 스트럿 PSC 박스거더교 L=190m	전라남도(금호산업)
· 구포~생곡 도로(고아대교, 감천교) STEEL BOX GIRDER L=1,316m, L=776m	부산지방국토관리청
· 영포~해제(영광대교) 사장교 L=1,830m	익산지방국토관리청
· 교리~수상(낙동강교) 부산청, PSC BOX Girder L=630m	부산지방국토관리청
· 제2영동 고속도로(남한강교) PSC BOX Girder L=1,180m	현대산업개발
· 송도해안도로(송도고가교) 경사주탑비대형사장교 L=190m	인천광역시(대우건설)
· 성남~여주 복선전철(울천교, 부발교) PSC판교 L=1,575m, 다중아치교 L=335m	철도시설공단(동부건설)
· 용인~서울 민자고속도로(하산운교) 강합성거더교 L=680m	대우건설
· 유치~이양 이양2교(이양2교) 일면 케이블 아치교 L=145m	익산지방국토관리청(금호산업)
· 신매~오월(서상1교) 스트럿 PSC BOX GIRDER L=1,848m	강원도(코오롱건설)
· 낙동강살리기 사업22공구(달성, 고령지구) TK설계	(주)한양
· 아제르바이잔 바쿠만 해상교량건설 타당성조사 용역	아제르바이잔

### [철도부문]

· 인천도시철도 2호선 205공구 건설공사 TK설계	인천광역시(GS건설)
· 인천도시철도 2호선 213공구 건설공사 TK설계	인천광역시(진흥기업)
· 인천도시철도 2호선 214공구 건설공사 TK설계	인천광역시(대림산업)
· 대구도시철도 3호선 3-1구간 대안설계	대구광역시(고려개발)
· 대구도시철도 3호선 3-3구간 실시설계	대구광역시
· 전라선 익산~신리간 복선전철 민간사업 기본설계(교량분야)	건설교통부(롯데건설)
· 성남~여주 복선전철 제8공구 건설공사 TK설계	한국철도시설공단(동부건설)
· 도시형 자기부상열차 실용화사업 시범노선 건설공사 대안설계	한국철도시설공단(대림산업)

### [교통부문]

· 경제자유구역 기본계획용역 중 광역교통개선대책	대구경북연구원
· 대구경북경제자유구역 개발계획용역 중 광역교통개선대책	대구경북연구원
· 경상북도 도로정비기본계획 수정계획(기술부문)	대구경북연구원
· 상주~영덕간 고속도로 건설사업 교통영향평가	한국도로공사
· 광양시 국도대체우회도로(중군~진정)건설공사 교통영향평가	익산청
· 평택~시흥간 고속도로 민간재안사업 교통영향평가	하라건설
· 사당역세권 개발 타당성분석 및 Master Plan	서울메트로
· 부전역 복합환승센터 구축 기본구상 및 타당성 분석연구	한국교통연구원
· 위례신도시 철도노선에 대한 건설운영계획 및 기술검토 용역	서울시정개발연구원

### [수자원부문]

· 불로천 생태하천 조성사업 실시설계	대구광역시
· 마복천 환경개선사업 실시설계	용인시
· 탄천 환경개선사업 실시설계	용인시
· 경북 봉화군 풍수해 저감 용역	봉화군
· 보현·황보천 하천기본계획 용역	경상북도
· 진주지구 하천 환경정비사업 실시설계	부산지방국토관리청
· 대하2지구 하천기본계획 및 실시설계	경상북도
· 봉곡천 하천기본계획 용역	구미시
· 새만금지구 방수제 만경5공구 건설공사 TK설계	한국농어촌공사(하라건설)
· 새만금지구 방수제 동진5공구 건설공사 TK설계	한국농어촌공사(하라건설)
· 영산강살리기 6공구(서창) 하천정비사업 TK설계	익산지방국토관리청(한양)

## Major Projects

· 영산강살리기 6공구(서창지구) 실시설계	익산지방국토관리청(한양)
· 낙동강살리기 31공구(구미7지구) TK설계	부산지방국토관리청(두산건설)
· 낙동강살리기 22공구(달성, 고령지구) TK설계	부산지방국토관리청(한양)
· 낙동강살리기 29공구 실시설계용역	부산지방국토관리청
· 낙동강살리기 36, 37공구 실시설계용역	부산지방국토관리청

### [환경부문]

· SKY HILL 인천 중 환경 및 재해영향평가	롯데건설
· 영천 청통골프장 조성사업 환경영향평가	경북개발공사
· 남평~영남 국지도 건설공사 환경영향평가	익산지방국토관리청
· 부여 임천~논산 강경 도로건설공사 환경영향평가	대전지방국토관리청
· 평택 서탄 첨단복합산업단지 환경영향평가	㈜알트플러스이앤씨
· 용인~서울 고속도로 민간투자사업 환경영향평가	경수고속도로(주)
· 용인 경광전철 민간투자사업 환경영향평가	용인건설(주)
· 제2외곽순환(인천~김포)고속도로 민간투자사업 환경영향평가	인천김포고속도로(주)
· 서산시 국도대체우회도로(음암~성연)건설공사 사후환경영향조사	대전지방국토관리청
· 부산항 국제여객 및 해경부두 건설공사 사후환경영향조사	부산지방해양수산청
· 강남순환도시고속도로 민간투자사업 사후환경영향조사	강남순환도로(주)
· 안정국가산업단지(1,2단계) 조성공사 사후환경영향조사	성동중공업(주)
· 중앙선(덕소~원주간) 복선전철 4, 5, 6, 7, 8공구 사후환경영향조사	한국철도시설공단(쌍용건설)
· 경의선(용산~문산간) 복선전철 2, 3공구 사후환경영향조사	한국철도시설공단(삼한기업)
· 한강공원 난지권역 특화사업 환경영향평가 및 사전환경성검토	서울특별시
· 안동댐 비상여수로 건설공사 기본설계용역 사전환경성검토 TK	한국수자원공사(SK건설)
· 낙동강살리기 20공구 TK설계	한국수자원공사(SK건설)
· 영산강살리기 6공구(서창) 하천정비사업 TK설계	익산지방국토관리청(한양)
· 새만금지구 방수제 만경5공구 건설공사 TK설계	한국농어촌공사(하라건설)

### [도시계획 부문]

· 남해안권 발전 종합계획수립을 위한 기초조사 및 개발계획수립	국토연구원
· 남북교류협력지구 및 사업계획 수립	국토연구원
· 사당역세권 개발타당성 분석 및 Master Plan	서울메트로
· 춘천 도시첨단문화산업단지 조성사업	(주)한국고용정보
· 경산4 일반산업단지 추가조성 타당성 및 수요조사	경산시
· 낙동강 에코트레일 및 에코톤코스 조성 기본계획 기술부문	대구경북연구원
· 강구항 대계거리 경관개선사업 기본계획	영덕군
· 울진평해 농공단지조성사업 기본계획수립	울진군
· 의송공단 제1종지구단위계획수립	경산시
· 진량 신상공업지역 도시개발사업에 따른 개발계획수립	경산시
· 영천시 도시관리계획수립	영천시
· 영양군 군관리계획시설(사회복지시설)결정	영양군

### [단지설계 부문]

· 새만금지구 방수제 만경5공구 건설공사 TK설계	한국농어촌공사(하라건설)
· 새만금지구 방수제 동진5공구 건설공사 TK설계	한국농어촌공사(하라건설)
· 영산강살리기 6공구(서창) 하천정비사업 TK설계	익산지방국토관리청(한양)
· 행복도시 중심행정타운 블루그린 네트워크 조성공사 TK설계	행복청
· 영양고속산업특구 기반정비사업 실시설계용역	영양군
· 가평오거리도시개발사업화 기본 및 실시설계	인천광역시

## Major Projects

### [조경레저 부문]

· 새만금지구 방수제 만경5공구 건설공사 TK설계	한국농어촌공사(한라건설)
· 새만금지구 방수제 동진5공구 건설공사 TK설계	한국농어촌공사(한라건설)
· 영산강살리기 6공구(서창) 하천정비사업 TK설계	익산지방국토관리청(한양)
· 낙동강살리기 31공구(구미7지구) 사업 TK	부산지방국토관리청(두산)
· 영양 호국공원 조성사업 설계 현상공모 (우수작)	영양군
· 강구항 대계거리 경관개선사업 기본계획수립	영덕군
· 수성 패밀리파크 기본 및 실시설계 (현상공모 당선)	대구수성구청
· 행복도시 중심행정타운 블루그린 네트워크 조성공사 TK	행복청
· 군위자연생태공원 조성사업 실시설계	군위군
· 진량근린공원(자매도시)조성계획변경 및 실시설계	경산시
· 압록 생활체육공원 조성 실시설계	경산시
· 토종고추공원 및 영양고추종합기공센터 조경공사 실시설계	영양군
· 마당놀이 테마공원 건립을 위한 공원조성계획 (변경)	영주시

### [지반터널 부문]

· 부산외곽순환 고속도로 기본 및 실시설계용역	규정터널 L=7,132m	한국도로공사
· 인천도시철도 2호선 205공구	NATM터널 L=1,955m	인천광역시(GS건설)
· 인천도시철도 2호선 214공구	NATM터널 L=1,010.85m	인천광역시(대림건설)
· 용인-서울 고속도로 민간투자사업 기본 및 실시설계	상현터널, 성북터널 등 L=8,160m	한국도로공사
· 송도해안도로 확장공사 실시설계용역	연약지반처리 L=5,920m	인천광역시(대우건설)
· 부산신항 제2배후도로 민간투자사업 TK설계	골암터널 L=3,227m, 용지터널 L=2,033m	국토해양부(두산건설)
· 정읍-원덕간(1공구) 도로건설공사 실시설계	오월 L=245m, 쌍용 L=550m, 꿈재터널 L=400m	익산지방국토관리청
· 고속도로 제10호선 목포광양(목포장항간) 고속도로 3공구 실시설계	장흥2,3터널 L=897m	한국도로공사
· 중부내륙고속도로(여주-양평간) 제2공구 노선변경 실시설계	금사1-5터널, 강삼1,2터널 L=6,565m	한국도로공사
· 서울외곽순환 고속도로(벽제-퇴계원간) 제3공구 건설공사 실시설계	수락산터널 L=2,950m	한국도로공사

### [감리 부문]

· 서울외곽순환(일산-퇴계원)고속도로 건설공사 책임감리	한국도로공사
· 국도4호선 우회도로(제3차 구간) 확보장공사 책임감리	경주시
· 신영강교가설(국도3-34호선 연결도로)공사 책임감리	문경시
· 서부권역 도로운영사업 책임감리	부산지방국토관리청
· 울릉터널개설(순환도로)공사 책임감리	울릉군
· 포항시관내국도대체우회도로(문덕-유강) 2-2공구 책임감리	부산지방국토관리청
· 경부고속도로 미호교 선형개량공사 책임감리	한국도로공사
· 국도79호선 죽남교 외 3개교량 개축공사 책임감리	부산지방국토관리청
· III 권역 도로운영사업 책임감리	부산지방국토관리청
· 지방산업4단지 공업용수 및 갈평정수장 배출수처리 시설공사 책임감리	포항시
· 서유럽~서중국 국경KM1807~1917(크즐오르디)감리용역	카자흐스탄 교통통신부
· 서면~근남1 국도건설공사 전면책임감리용역	부산지방국토관리청
· 송도 5, 7공구 R&D센터 진입도로 건설공사 전면책임감리용역	인천경제자유구역청
· 앵무교 개축공사 전면책임감리용역	전라남도 진도군
· 경인고속도로 직선화 건설(4공구) 전면책임감리용역	내공사
· 아포처리구역 하수관거정비 전면책임감리용역	경상북도 김천시
· 서상-양원 4차로 확장공사 전면책임감리용역	경상북도 청도군
· 섬목-관음도간 보행연도교 전면책임감리용역	경상북도 울릉군
· 강변로(4공구)개설공사 전면책임감리용역	경상북도 경주시

## Major Projects

· 경주문화예술회관건립 BTL사업 건설사업관리용역	경주문화회관운영(주)
· 경북드림밸리 조성공사(4공구) 전면책임감리용역	경북도 개발공사
· 외동2일반산업단지 진입로공사 전면책임감리용역	경상북도 경주시
· 화서-화북간 도로건설공사 전면책임감리용역	경상북도
· 낙동강살리기 35공구사업 전면책임감리용역	경상북도
· 낙동강살리기 36공구사업 전면책임감리용역	경상북도
· 낙동강살리기 44, 45공구 전면책임감리용역	대구광역시
· 테크노폴리스 진입도로건설공사 전면책임감리용역(감리2구간)	대구광역시
· 도로관리사업 통합전면책임감리용역	전라남도

### [해외 사업 MOU 체결 현황]

- 아제르바이잔 SOC사업 공동개발(BKR) 2008.12.1
- 아제르바이잔 비쿠 해상교량 사업추진 상호 협력(MOT) 2008.5.19
- 필리핀 SOC사업 공동참여(DCCD) 2008.5.26
- 카자흐스탄 SOC사업 공동참여(Kazdornii) 2008.2.1
- 카자흐스탄 SOC사업 공동개발 및 참여(Dortans) 2008.1.21
- 카자흐스탄 SOC사업 공동 개발 및 참여(KazdorProject) 2007.8.1
- 라오스 북부 GMS 도로 개선사업 공동참여(LTEC) 2008.2.1
- 라오스 북부 GMS 도로 개선사업 공동참여(Lao Consulting Group) 2007.10.9
- 캐나다, 베네주엘라 사업 개발 및 공동참여(Wise & Wealthy) 2007.2.1